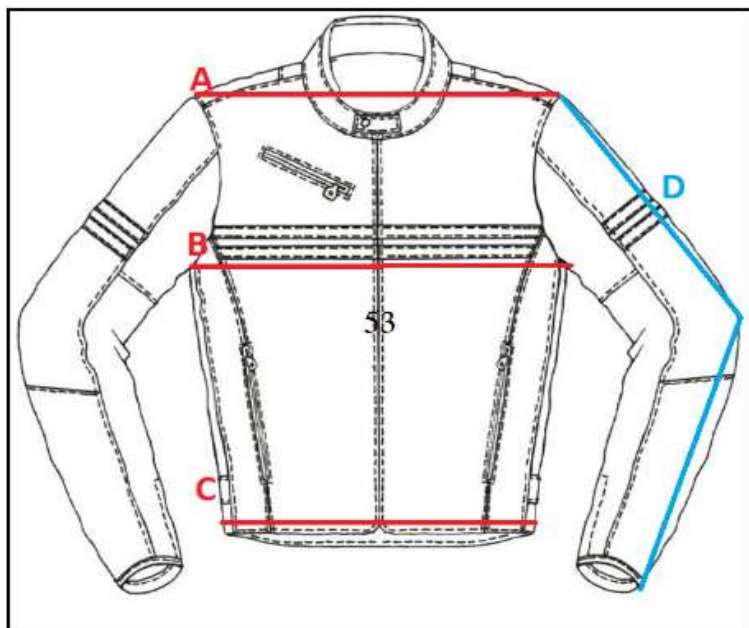


008426

OUT AIRPLUS LADY



## OUT AIRPLUS LADY

	A	B	C	D
<b>XS</b>	40	50	46	58
<b>S</b>	41	52	48	58
<b>M</b>	42	54	50	58
<b>L</b>	43	56	52	60
<b>XL</b>	44	58	54	60
<b>2XL</b>	46	60	56	60
<b>3XL</b>	48	62	58	64
<b>4XL</b>	50	64	60	64
<b>5XL</b>	52	66	62	64

**AVISO:**

ES

Las medidas que aquí se indican son a modo orientativo como ayuda al usuario. En ningún caso pueden tomarse como motivo de reclamación ya que pueden existir pequeñas variaciones que dependen de cada fabricante. En caso de duda entre dos tallas siempre se recomienda elegir la talla superior.

**AVIS:**

CAT

Les mesures que aquí s'indiquen són a manera orientativa com a ajuda a l'usuari. En cap cas poden prendre's com a motiu de reclamació ja que poden existir petites variacions que depenen de cada fabricant. En cas de dubte entre dues talles sempre es recomana triar la talla superior.

**AVISO:**

PT

As medidas aqui listadas servem como orientação para ajudar o usuário. Em nenhum caso pode ser tomado como base para denúncia, pode haver pequenas variações dependendo do fabricante. Se estiver em dúvida entre dois tamanhos, escolha sempre o tamanho maior é recomendado.

**AVIS AUX CLIENTS:**

FR

Les mesures indiquées au-dessous sont à titre indicatif à l'aide de l'utilisateur. Elles ne peuvent pas être prises dans aucun cas comme une réclamation, puisque des petites variations selon le fabricant peuvent arriver. En cas de doute, il est toujours conseillé de prendre la taille plus grande.

**AVISSO:**

IT

Le misure indicate di seguito sono meramente orientative per aiutare l'utente. In nessun caso si possono addurre come giustificato motivo per reclami perché possono esistere piccole variazioni dipendendo dal fabbricante. In caso di dubbi tra due taglie, si raccomanda di scegliere sempre la taglia più grande.

**NOTICE:**

EN

Measures are listed here in a indicative way as an aid to the user. In no case can be taken as grounds for complaint as there may be slight variations depending on each manufacturer.